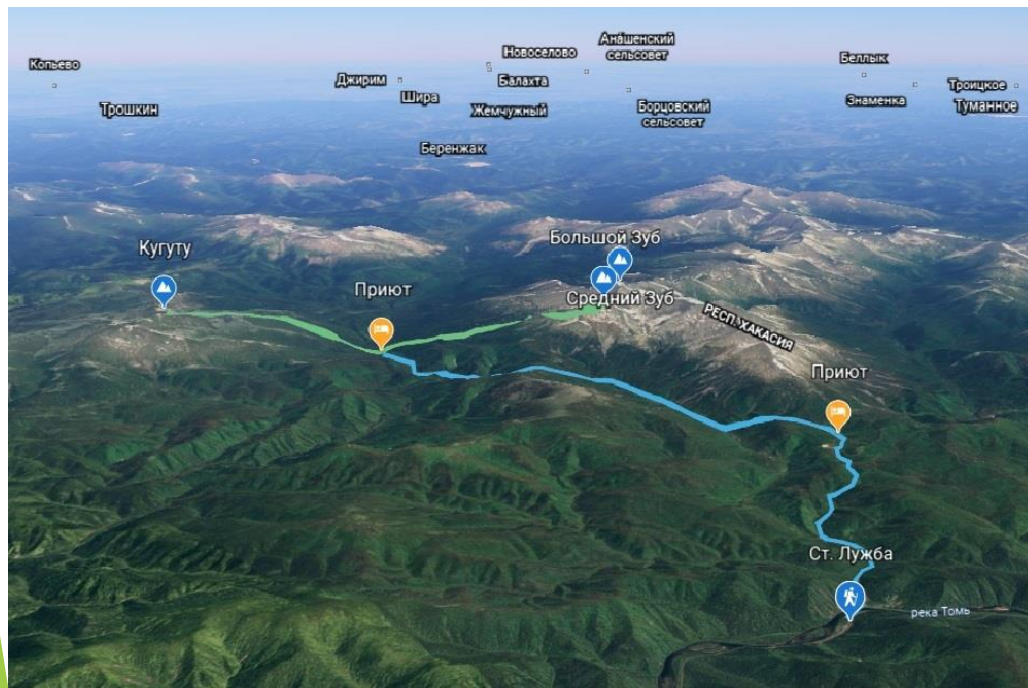


Туристическая тропа Кузбасса «Поднебесные зубья»



Еремич Олеся Александровна-
Воспитатель
Макаренкова Анна Валентиновна-
Воспитатель
МБДОУ № 158 «Детский сад
комбинированного вида» г. Кемерово

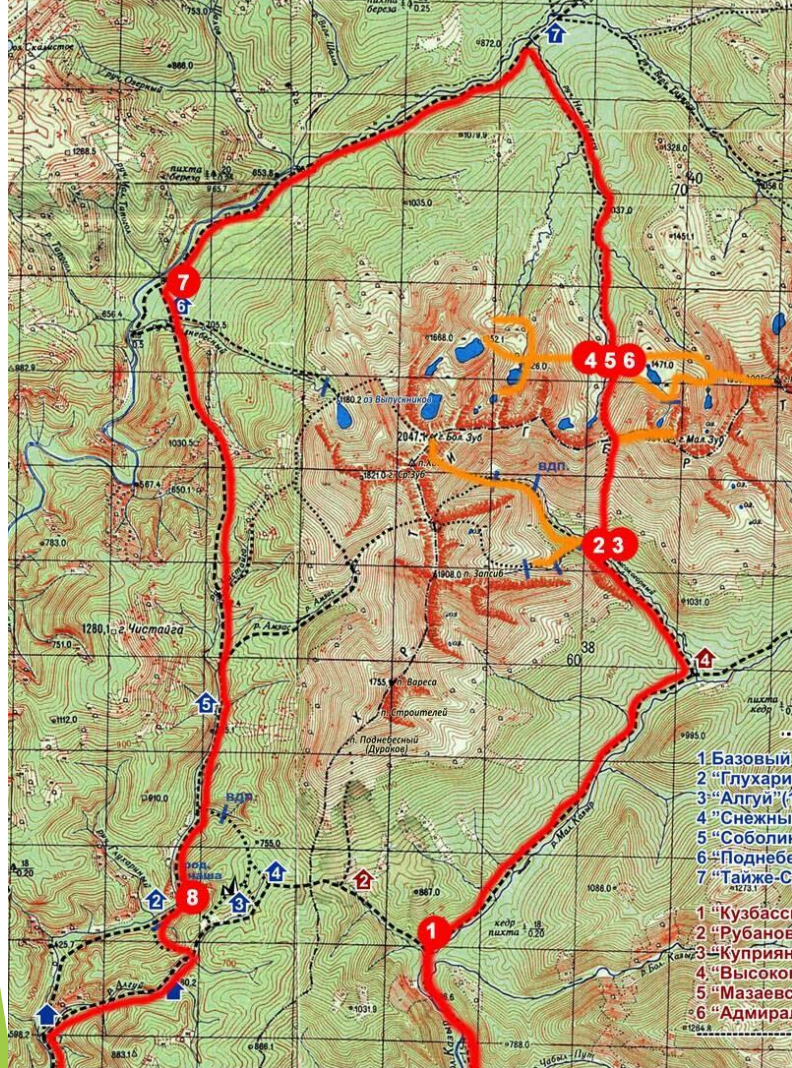


Географическое положение и описание

Туристическая тропа «Поднебесные зубья» расположена в Кемеровской области, в южной части Кузнецкого Алатау. Рельеф местности характеризуется горными хребтами, глубокими долинами и живописными озёрами. Общая протяжённость тропы составляет около 100 километров, что делает её одной из самых протяжённых в регионе.

История открытия и развития тропы

Тропа «Поднебесные зубья» открыта в 1970-х годах. Изначально использовалась альпинистами и туристами. С 2000-х годов развивается как популярный туристический маршрут. Сегодня тропа оснащена туристическими стоянками, маршрутами разной сложности и инфраструктурой для комфортного отдыха.



Природные достопримечательности



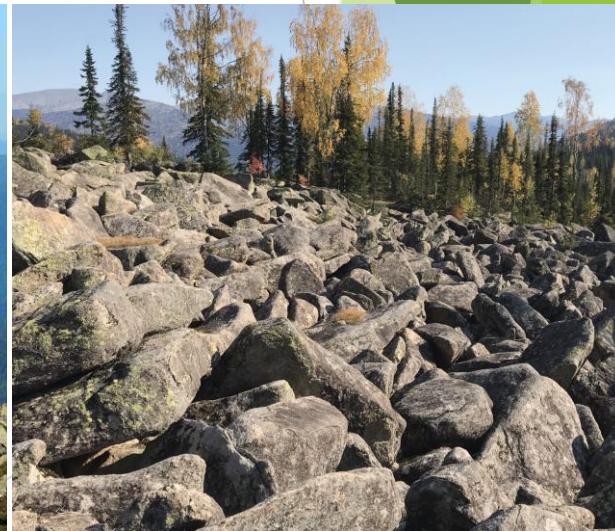
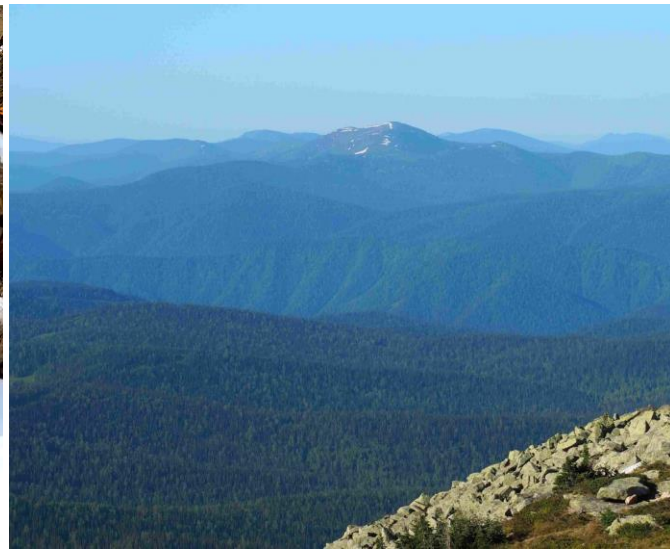
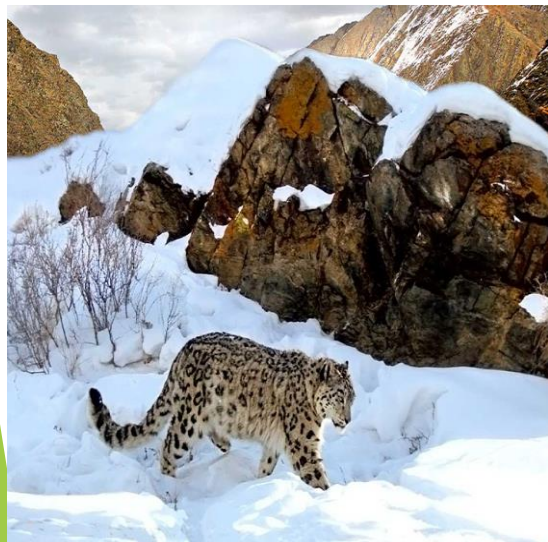
- Горные вершины: Поднебесные зубья — живописные горы высотой до 1500 метров, привлекают альпинистов и любителей пеших походов.
- Озера и реки: Чистые горные озера и реки, такие как река Мрассу, обеспечивают уникальные возможности для рыбалки и водных видов спорта.
- Леса и флора: Обширные хвойные леса, богатые ягодами и грибами, создают идеальные условия для отдыха на природе.





Животный мир и экосистема

- Редкие виды животных: снежный барс, сибирский горный козёл, марал.
- Экосистема региона: альпийские луга, хвойные леса, горные реки.
- Охрана природы: создание заповедников, ограничение посещения в период размножения.



Маршруты и сложности

- Основные маршруты: «Поднебесные зубья» предлагает несколько маршрутов, включая восхождение на пик Зуб Дракона (2178 м) и поход к озеру Большое Белое.
- Уровень сложности: маршруты варьируются от среднего до высокого уровня сложности, требуя хорошей физической подготовки и опыта.
- Необходимое снаряжение: альпинистское снаряжение, палатки, спальные мешки, туристические ботинки, аптечка первой помощи.



Туристическая инфраструктура



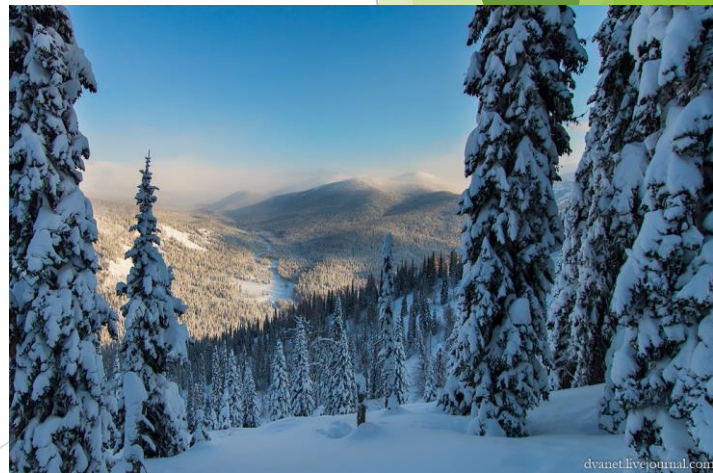
- Турбазы и кемпинги обеспечивают комфортное размещение туристов.
- Сервисы и услуги включают прокат снаряжения, гидов и питание.
- Транспортная доступность обеспечивается автомобильными дорогами и пешими маршрутами.





Сезонность и погодные условия

- Лучшее время для посещения: июнь-сентябрь, когда погода наиболее благоприятна.
- Особенности погоды: зимой сильные морозы, летом умеренная температура.
- Рекомендации по подготовке: теплая одежда, удобная обувь, средства от насекомых.





Экологические и культурные аспекты

- Уникальная экосистема, включающая редкие виды растений и животных, требует бережного отношения и охраны.
- Культурное наследие региона, представленное традициями коренных народов, привлекает туристов и исследователей.
- Влияние тропы на развитие региона: создание рабочих мест, развитие инфраструктуры и повышение уровня жизни местного населения.



Выводы и рекомендации

- Исследование показало уникальные природные и культурные ценности тропы «Поднебесные зубья».
- Рекомендуется соблюдать экологические нормы и использовать сертифицированное снаряжение.
- Перспективы развития включают расширение инфраструктуры и популяризацию экологического туризма.